



CD 1080

DIGITALES KOPIERSYSTEM



CD 1080

## **EINFACH DOPPELT GUT – DER CD 1080, EIN SPEZIALIST FÜR HOCHVOLUMIGES**

Der neue Profi für die ganz großen Kopierjobs: Mit 80 Seiten in der Minute legt der CD 1080 ein spitzenmäßiges Tempo an den Tag und präsentiert sich als absoluter Powerplayer auch im abteilungsübergreifenden Großeinsatz. Ob als Herzstück eines größeren Unternehmens oder zuverlässiger Mitarbeiter im Copy-Shop – das digitale Kopiersystem erfüllt mit seinen Leistungsmerkmalen höchste Ansprüche in puncto Produktivität und Effizienz. Dabei erledigt der Tempomacher seine Arbeit standardmäßig gleich doppelt gut, denn dank des Duplex-Scans liest er beide Seiten Ihrer Originale in nur einem Durchgang ein. Und für alle Fälle steht eine ganze Palette optionaler Erweiterungsmöglichkeiten vom Drucksystem bis zur Locheinheit für Sie bereit.

### **SO SEHEN BESTZEITEN AUS!**

Top in Sachen Tempo! Der CD 1080 legt mit 80 Seiten pro Minute in einer Spitzenqualität von 600 x 600 dpi nicht nur eine rekordverdächtige Geschwindigkeit an den Tag, sondern ist auch herrlich schnell am Start. Nach einer Anwärmszeit von nur 30 Sekunden steht er Ihnen in vollem Umfang zur Verfügung, und die erste Seite liegt bereits nach gerade einmal 2,9 Sekunden bereit. Das macht auch die seitenstärksten Kopierjobs zu einer flotten Angelegenheit und bringt Ihnen ganz nebenbei noch jede Menge Zeit ein, die Sie bestimmt besser als mit Warten verbringen können.





## UNTERSTÜTZUNG VORPROGRAMMIERT!

Mit seiner Speicherkapazität von 128 MB und der 40 GB-Kopiererfestplatte hat der CD 1080 standardmäßig jede Menge Platz für eine Vielzahl intelligenter Funktionen von Job-Reservierung für den perfekten Workflow über die Verwaltung von 1.000 Kostenstellen bis hin zum Proof-Modus. So wird aus einem Kopiersystem ein erstklassiger Papiermanager – inklusive einer ordentlichen Portion Arbeitserleichterung für Sie!



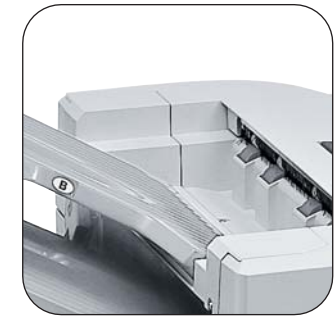
## IMMER FÜR ALLE ERREICHBAR.

Ein Design ist gut, wenn es sich nach den Bedürfnissen der Benutzer richtet und nicht andersherum. Das Bedienfeld des CD 1080 lässt sich deshalb im Handumdrehen aufstellen, so dass der Anwender unabhängig von Körpergröße und -haltung alle Funktionen sicher im Blick hat. Der Profi für die zentrale Dokumentenausgabe kann daher beispielsweise auch von einem Rollstuhl aus einfach und komfortabel bedient werden. Außerdem verfügt der CD 1080 über eine Vorrichtung, die bei Bedarf den angehobenen Dokumenteneinzug beim Auflegen von Originalen auf das Vorlagenglas in einem Winkel von 30 Grad hält und so ein weiteres Aufklappen verhindert – für eine maximale Griffhöhe von 1,32 m und nicht weiter!



## EIN VERWANDLUNGSKÜNSTLER DER PRODUKTIVEN ART.

Mit der optionalen Erweiterung agiert der CD 1080 in Ihrem Netzwerk auch als leistungsstarkes Drucksystem und liefert 80 Ausdrücke pro Minute in einer Auflösung von professionellen 1.200 dpi. Parallel-, Hi-Speed USB 2.0- und Netzwerkschnittstelle garantieren einen reibungslosen Anschluss an die Systemumgebung, und die PowerPC-CPU mit 600 MHz sorgt für die herrlich flotte Datenverarbeitung. Als echter Allrounder lässt sich der CD 1080 mit der optionalen Scaneinheit auch zu einem ausgewachsenen Multifunktionssystem umrüsten, das in einer Minute bis zu 80 Seiten digitalisiert. Und einen optimierten Datenfluss durch die Funktionen Scan to E-Mail und Scan to PC gibt es gleich mit dazu.



## DER KRÖNENDE ABSCHLUSS.

Ein Projektbericht gleich als Broschüre oder der Geschäftsvorgang bereits fertig zum Abheften – die modular einsetzbaren Finisher-Erweiterungen in Kombination mit dem optionalen 3.000-Blatt-Finisher geben Ihren Dokumenten nicht nur den letzten Schliff, sondern befreien Sie auch von vielen zeitraubenden Routinearbeiten. Damit die verschiedenen Papiere auch wirklich direkt den richtigen Weg finden, können den unterschiedlichen Kopierjobs jeweils eigene Ausgaben in dem optionalen Multi Tray zugewiesen werden. Denn wo alles schön an einem eigenen Platz landet, muss niemand mehr umständlich nachsortieren.



## SOLIDE GEBAUT – SANFT ZUR NATUR.

Durch den konsequenten Einsatz besonders langlebiger Komponenten wie zum Beispiel der amorphen Silizium-Trommel glänzt der CD 1080 sowohl technisch als auch wirtschaftlich mit den Qualitäten eines Dauerläufers. Und das ist noch nicht alles: Mit seinem innovativen Einkomponentensystem, das den Entwicklerwechsel überflüssig macht, sowie dem Verzicht auf spezifische Gefahrenstoffe bereits bei der Herstellung, leistet der robuste Experte für effektives Papiermanagement auch in puncto Umweltschutz ganze Arbeit.





## VON BEIDEN SEITEN GESEHEN EINE SCHNELLE SACHE.

Beim CD 1080 ist doppelt jetzt einfach Standard. Das Genie für die hochvolumigen Aufgaben meistert beidseitige Kopierjobs ebenso zuverlässig wie temporeich mit der neuen Duplex-Scantechnologie. Beide Seiten des Originals werden gleichzeitig eingelesen und das Wenden der Vorlage im Dokumenteneinzug entfällt. In Kombination mit der effizienten Duplex-Druck- und Kopierfunktion kommt der Meister in Sachen Duplexkopie deshalb auf beeindruckende 90% der Simplex-Kopiergeschwindigkeit. Schön, wenn die Halbierung des Papierverbrauchs so produktiv ist!



## SO GEMÜTLICH KANN ARBEIT SEIN!

Vergessen Sie das dauernde Hin- und Herlaufen zwischen Schreibtisch, Materialraum und Kopierer. Der geräumige Dokumenteneinzug des CD 1080 nimmt bis zu 200 Seiten auf einmal auf und erspart Ihnen das wiederholte Anlegen kleinerer Vorlagenstapel sowie die entsprechende Warterei. Auch umfangreiche Kopierjobs in höherer Auflage können Sie dem CD 1080 getrost überlassen, denn mit der standardmäßigen Papierkapazität von 4.100 Blatt, optional erweiterbar auf bis zu 8.100 Blatt, ist für ein angenehmes Polster gesorgt.

# CD 1080

# TECHNISCHE DATEN CD 1080

## ALLGEMEIN

Typ	Konsolengerät
Funktion	Kopieren, optional: Drucken, Scannen
Drucktechnologie	Laser s/w
Originalformat	max. DIN A3 vom Vorlagenglas
Originaleinzug	200 Blatt Duplex Scan Einzug
Kopier-/Druckgeschwindigkeit	max. 80 DIN A4-Seiten/Min. und 41 DIN A3-Seiten/Min.
1. Seite/Anwärmzeit	2,9 Sekunden*/30 Sekunden
Kopierauflösung	600 x 600 dpi (1.800 x 600 dpi interpoliert)
Graustufen	256
Papierzufuhr	2 x 500 Blatt Universalkassette (DIN A3-DIN A5R), 2 x 1.500 Blatt Großraumkassette (DIN A4), 100 Blatt Multi Bypass (DIN A3-DIN A6R)
Papiergewichte	Universalkassette 60-160 g/m <sup>2</sup> , Multi Bypass 60-200 g/m <sup>2</sup> , Duplex 60-80 g/m <sup>2</sup>
Papierausgabe	250 Blatt DIN A4
Kopierspeicher	128 MB RAM, 40 GB HD
Kopierwahl	1-9.999 Kopien
Zoom	25%-400% in 1%-Schritten
Funktionen	Beweglicher Touch-Screen, 1.000 Kostenstellen, elektronisches Sortieren, Broschürenfunktion, EcoDruck-Modus, Proof-Modus, Overlay-Funktion, u.v.m.

## ABMESSUNGEN/GEWICHT

Abmessungen	1.185 x 680 x 783 mm (H x B x T)
Gewicht	ca. 195 kg

## UMWELT

Netzspannung	220/240 V, 50/60 Hz
Leistungsaufnahme	ca. 1.725 W im Betrieb, ca. 415 W im Bereitschaftsmodus, ca. 26 W im Sleep-Modus, ca. 10 W im Aus-Modus
Geräusentwicklung	ca. 75 dBA im Betrieb, ca. 58 dBA im Bereitschaftsmodus
Sicherheit	GS/TÜV, CE, Energy Star



## OPTION SCANSYSTEM (G)

Scantechnologie	CCD s/w
Scanformat	max. DIN A3
Scangeschwindigkeit	max. 80 DIN A4-Originale/Min.
Scanauflösung	200 dpi, 300 dpi, 400 dpi, 600 dpi
Scanmodus	Foto, Text, Foto/Text, OCR
Dateiformate	TIFF, PDF
Schnittstelle	10/100BaseTX
Netzwerkprotokoll	TCP/IP
Betriebssysteme	Windows 2000, XP
Software	Scanner File Utility, Adressbuch, Adressbuch Editor, Paper Port (OEM-Version)
Funktionen	Scan to PC (100 Empfänger), Scan to E-Mail (100 Empfänger), TWAIN, 40 Absenderadressen, SMTP Authentifizierung

## OPTIONEN

Finisher	DF-650 (3.000 Blatt DIN A4 Kapazität, 4 Heftpositionen max. 50 Blatt DIN A4), PH-4C Locheinheit, BF-1 Broschürenfaltmodul, MT-1 Multi Tray (5 Fächer)
Papierzufuhr	PF-650 4.000 Blatt Großraummagazin
Sonstiges	Data-Security Kit (B), HD-10 Festplatte für Drucksystem (für volle Nutzung der e-MPS-Funktionen)

## OPTION DRUCKSYSTEM (V)

Typ	In das System integrierbar
Druckformate	DIN A3 - DIN A6R, min. 70 x 147 mm, max. 297 x 432 mm
Druckgeschwindigkeit	max. 80 DIN A4-Seiten/Min.
Druckauflösung	600 x 600 dpi (1.200 dpi interpoliert)
Prozessor	PowerPC 750/600 MHz
Druckspeicher	64 MB RAM (max. 576 MB RAM), 2 Steckplätze
Schnittstellen	IEEE 1284 Parallel, USB 2.0, 10/100BaseTX
Netzwerkprotokolle	TCP/IP, IPX/SPX, Net BEUI, EtherTalk
Betriebssysteme	Windows 2000, XP, Server 2003, Novell NetWare, Linux, Mac ab OS 9.2
Emulationen	PCL6, KPDL 3 (PostScript 3 kompatibel), PRESCRIBE IIe, Line Printer, Diablo 630, KCGL, IBM Proprinter X24E, EPSON LQ-850
Funktionen	PDF-Direktdruck, E-Mail-Druck, Barcodedruck

UTAX GmbH Norderstedt [www.utax.de](http://www.utax.de)



UTAX und das UTAX Logo sind eingetragene Warenzeichen der UTAX GmbH. Alle anderen erwähnten Markennamen sind eingetragene Warenzeichen der jeweiligen Hersteller.

Der CD 1080 wurde gemäß den Anforderungen des Energy Star-Programms hergestellt.  
UTAX empfiehlt: Verwenden Sie für störungsfreien Betrieb nur UTAX-Originalzubehör.  
\*abhängig vom Betriebszustand.  
Änderungen in Ausstattung und Konstruktion vorbehalten.

Stand 07/2005

Ihr UTAX-Fachhändler